

Puffere: Rezervoare acumulare agent termic

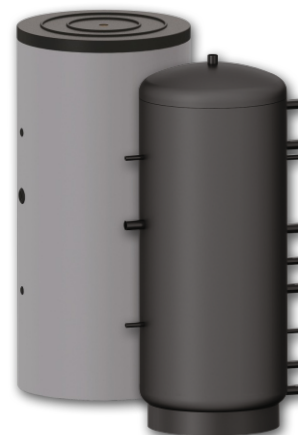
cu montare verticală

DOX BT 300-2000

fără serpentină

Pufferele DOX BT, cu volum și dimensiuni compacte, sunt utilizate pentru acumularea agentului termic produs de un boiler, în orice sistem de încălzire.

Asigură modul optim de funcționare al boiler-ului, permițând funcționarea acestuia la puterea nominală chiar și atunci când sistemul de încălzire nu are nevoie de toată energia termică produsă. Căldura produsă este acumulată și depozitată în puffer și poate fi folosită chiar și atunci când boiler-ul s-a răcit.



Eficiența energetică.



Directiva 2010/30/EU,
812/2013

Capacitate, 150-200 L
Clasa C

IZOLAȚIE 150-200L

Izolație cu eficiența ridicată.
Izolație detașabilă
fleece, grosime 100 mm.
Căptușeală
exterioară din PVC
cu culoare RAL 9006.

REZERVOR APA

Realizat din oțel cu
conținut scăzut de
carbon S235JR.
Strat de grund la
exteriorul
rezervorului

CONEXIUNI

Conexiuni pentru
senzorii de
temperatură.
Toate racordurile au
filet interior.
Poziționare racorduri
unghi 180 grade

DOTARI OPTIONALE

Kit rezistență
electrică (rezistența
electrică și
Termostat cu
protecție termică
integrată (optional).



Eficiență ridicată



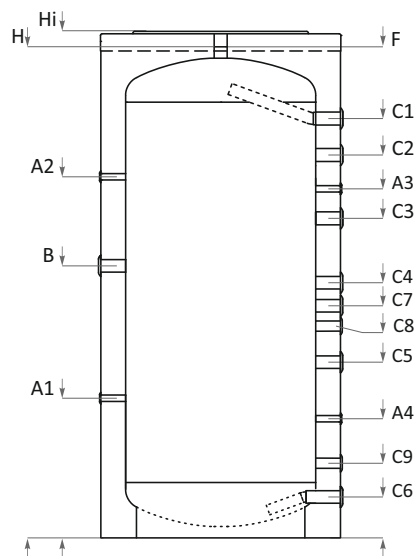
**Presiune maximă
de lucru 3 bar**



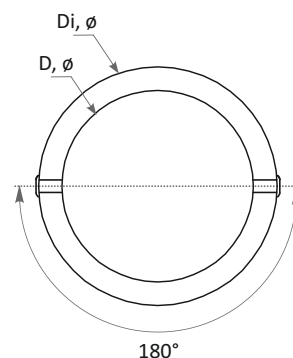
**Temperatura maximă:
95°C**



RAL 9006



DOX BT 300-2000



		DOX BT 300	DOX BT 500	DOX BT 800	DOX BT 1000	DOX BT 1500	DOX BT 2000	DOX BT 2500	DOX BT 3000	DOX BT 5000
Capacitate	L	300	500	800	1000	1500	2000	2500	3000	5000
Înălțime (fără /cu izolație)	H,mm	1410/1460	1610/1660	1860/1910	2040/2090	2150/2220	2132/2182	2482/2532	2246/2296	2940/2990
Spatiu liber vertical min.	mm	1430	1640	1900	2075	2220	2220	2542	2332	3066
Diametru fără / cu izolație	D,mm	Ø650/750	Ø650/850	Ø790/990	Ø790/990	Ø1000/1200	Ø1200/1400	Ø1250/1450	Ø1400/1600	Ø1600/1800
Presiune operare / Temperatura. max. puffer	bar/°C	3/95	3/95	3/95	3/95	3/95	3/95	3/95	3/95	3/95
Boiler recomandat, conectare la puffer	kW	6-10	10-17	15-27	18-33	27-50	36-67	46-84	55-100	91-167
Greutate fără / cu izolație	kg,	60/70	90/102	118/134	133/151	206/229	273/300	305/335	402/437	585/625
Racord pentru rezistența electrică	B,mm,Rp1 ^{1/2} "	760	790	920	1130	1130	1170	1170	1184	1505
Agent termic	C1,mm,Rp1 ^{1/2} "	1170	1370	1573	1742	1808	1775	2126	1797	2438
Agent termic	C2,mm,Rp1 ^{1/2} "			1390	1520	1635				
Agent termic	C3,mm,Rp1 ^{1/2} "	880	990			1305	1420		1474	2115
Agent termic	C4,mm,Rp1 ^{1/2} "	770	880	980	1060	1085	1170	1420	1184	1735
Agent termic	C5,mm,Rp1 ^{1/2} "	540	620	670	730	765	735	735	864	1155
Agent termic	C6,mm,Rp1 ^{1/2} "	150	150	170	170	235	230	230	344	385
Agent termic	C7,mm,Rp1 ^{1/2} "					Rp1/2"/975		Rp1 ^{1/2} "/1170		
Agent termic	C8,mm,Rp1 ^{1/2} "	660	770	820	880	895	980	980	1082	1373
Agent termic	C9,mm,Rp1 ^{1/2} "	260	250	310	310	375	380	380	477	518
Racord senzor	A1,mm,Rp1/2"	410	410	570	580	875	920	920	910	951
Racord senzor	A2,mm,Rp1/2"	1060	1120	1290	1500	1500	1645	1645	1660	2001
Racord senzor	A3,mm,Rp1/2"	1010	1120	1290	1450	1525	1625	1625	1590	2231
Racord senzor	A4,mm,Rp1/2"	420	460	465	495	520	500	500	610	691
Racord de aerisire	F,mm,Rp1 ^{1/2} "	1410	1610	1860	2040	2150	2132	2482	2246	2938